

HAGIWARA

TIMES



1

Vol. 08
2018.

“ありがとう”を未来へつなく

100th
Anniversary

北海道横断自動車道 陸別町 小利別西改良工事 / 保称 認定こども園上更別幼稚園改築工事 (建築主体工事)



●施工状況(12月撮影)

北海道横断自動車道 陸別町 小利別西改良工事



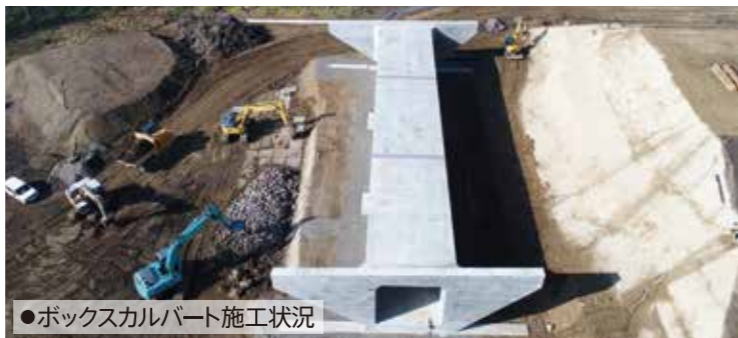
●着工前状況



●切土工区完了



●土質改良状況



●ボックスカルバート施工状況

- 工事名 : 北海道横断自動車道 陸別町 小利別西改良工事
- 施工場所 : 北海道足寄郡陸別町字ポントシュベツ原野
- 進捗率 : 90.0%(11月末時点)
- 発注者 : 北海道開発局 帯広開発建設部 足寄道路事務所
- 施工業者 : 萩原建設工業株式会社
- 施工期間 : 平成29年5月12日～平成30年1月31日

土木

本工事は、北海道横断自動車道(陸別から小利別)の切盛土とボックスカルバートを構築する道路改良工事です。工事延長はL=640m、工事内容は道路土工(掘削工・路体盛土工)、地盤改良工、法面工(リサイクル緑化)、カルバート工、排水構造物工が主な工種となっています。改良土の配合を決定し8月下旬より土質改良機によるセメント改良を行い、掘削・路体盛土を進めてきました。当現場はICT技術を活用し、ドローンによる起工測量、ICT技術を搭載した重機の採用、レーザースキャナ・トータルステーションによる出来形管理を三次元データに基づいて現場を管理しています。進捗につきましては11月末時点で90%、12月中旬に現場完了を目指し、引き続き安全作業で施工します。

現場代理人:梅崎 寿一 / 監理技術者:馬淵 重光 / 現場担当者:茅野 誠哉



●建築物外観

(仮称)認定こども園上更別幼稚園改築工事(建築主体工事)



●外部窓枠



●ポーチ羽目板塗装



●施工状況①



●施工状況②

- 工事名 : (仮称)認定こども園上更別幼稚園改築工事(建築主体工事)
- 施工場所 : 北海道河西郡更別村字上更別南13線105番地
- 進捗率 : 70.0%(11月末時点)
- 発注者 : 更別村 村長 西山 猛
- 施工業者 : 萩原・山内・小川経常建設共同企業体
- 設計・監理 : 株式会社アトリエアク
- 施工期間 : 平成29年6月9日～平成30年2月28日
- 規模 : 木造・敷地面積 5,690.54㎡/延床面積 702.09㎡

本建物は、更別村発注の木造平屋建ての幼稚園型認定こども園です。構造部材には道産のカラマツ集成材を多数使用しており、木造建築物にしか味わう事の出来ない温もり溢れる建物となっています。外壁はモダンなガルバニウム鋼板とトマツの羽目板、木製サッシを融合したユニークな外観が特徴となっています。内部はフローリングの床を基調に、壁には羽目板や天井面のスノコ板張り等の木仕上げが多く、木の温かみある質感を味わう事ができます。また、ほぼ全面に床暖が敷設されており、吹抜け空間から優しい陽の光が差込む造りとなっています。現在内装仕上げ工事及び外部の園庭工事を行っています。木製テーブル・椅子・本棚等の施工はデザイン・色及び使い勝手の面で綿密な打合せのもと進めています。2月28日の竣工まで無災害且つ、使う方全員に満足していただける出来栄で引き渡せるよう工事を進めてまいります。

現場代理人:森本 健太郎



建築

TOPICS!!

Vol.08

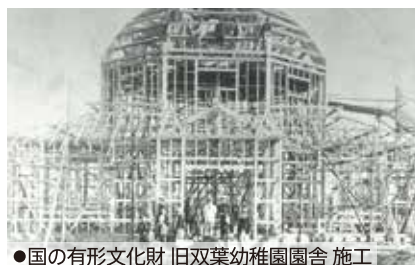
謹んで新年のご祝詞を申し上げます。



萩原建設工業株式会社
代表取締役社長 萩原一利



●萩原組創業時の総員



●国の有形文化財 旧双葉幼稚園園舎 施工



●昭和20年当時の社屋

新春のお慶びを申し上げます。

昨年は、2016年の台風で発生した災害の復興に取り組んでまいりました。ここ十勝でも甚大な被害があり、地域の安心・安全・利便性を守る為、役職員一丸となって復興に全力を尽くした1年でした。

さて、弊社は本年5月に創業100周年を迎えます。

地域に生まれ、また、皆様の多大なるご支援を頂戴しこの大きな節目を迎えられましたこと、深く感謝しております。今年は、さらに地域に根ざした企業となるべく萩原建設工業としてのブランド力に磨きをかけ、社員がより一層誇りを持ってそれらを発信していける年にしたいと考えております。その為には、温故知新の精神で100年の間に培ってきたものを再度振り返り、ノウハウを活かしつつ改善すべきところは素早く直すことが必要です。また、社員がより活発に働ける環境整備も重点課題としており、時代に対応した変革も必須だと考えております。萩原建設工業は、この記念すべき年から社員一同決意も新たに、次の時代へ歩みを進め広く社会に貢献し続ける企業であり続けます。

今後とも皆様の温かいご支援を賜りたくお願い申し上げます。

最後になりましたが、皆様におかれましては本年が素晴らしい一年となりますことを心よりお祈り申し上げます。

萩原建設工業株式会社 代表取締役社長 萩原一利

萩原建設工業 Facebookページは毎週更新中!! こちらのQRコードより是非チェックしてみてください!!

